



GUIDE

**BOIS
INTÉRIEURS**



**PROTÉGER ET VALORISER
VOTRE HABITAT**

SOMMAIRE

4 PRÉPARER LES BOIS

- 4 - 5 Poncer
- 6 - 7 Décaper
- 8 Traiter
- 9 - 11 Reboucher

12 L'ENGAGEMENT HABITAT DURABLE

13 DECORER ET PROTEGER LES PARQUETS

- 14 Besoins des parquets
- 15 Choix d'une finition
- 16 Précautions d'usage
- 17 - 21 Parquets vitrifiés
- 22 Parquets huilés

23 DECORER ET PROTEGER LES MEUBLES ET BOISERIES

- 24 Choix d'une finition
- 25 Huiler
- 26 Vernir
- 27 Envie de couleur

www.cecil.fr : pour toutes les infos pratiques sur les produits mais aussi des conseils d'experts et des astuces pour la protection et la décoration du bois.



PRÉPARER

Pour une finition parfaite

Les clefs d'une bonne préparation :

- Poncer les parquets
- Décaper les meubles
- Traiter
- Reboucher



Ponçage des parquets : L'étape indispensable



Un ponçage mécanique est indispensable avant l'application de toute finition :

- sur bois à rénover pour éliminer la partie supérieure du bois usé, éliminer toutes traces de cire, huile ou vitrificateur et retrouver un bois propre et sec,
- sur bois neufs pour aplanir le parquet et garantir une belle finition.

Ne pas oublier d'ôter les clous, agrafes et autres objets risquant de déchirer les abrasifs.

→ **Le ponçage doit être fait en 3 passages :**

1^e
ponçage

abrasif **gros grain**, 1 à 2 passages en diagonale par rapport au fibres du bois,

2^e
ponçage

abrasif **grain moyen** pour éliminer les surépaisseurs,

3^e
ponçage

abrasif **grain fin** toujours dans la direction de la lumière.



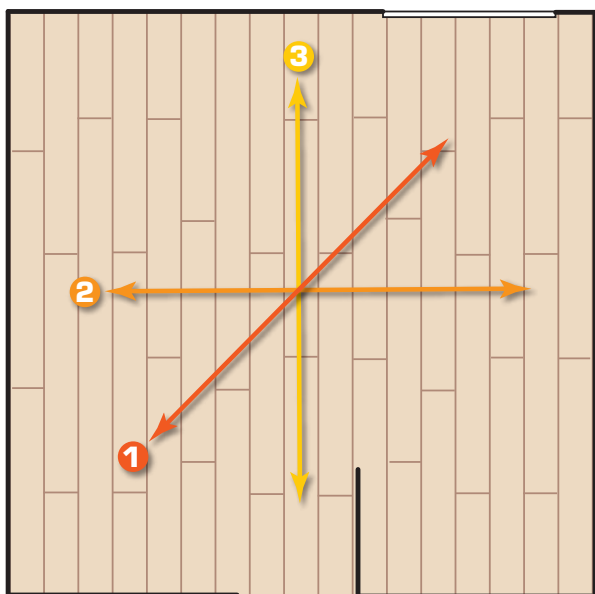
Les bords et les angles ou les endroits inaccessibles à la ponceuse à parquet sont à terminer à l'aide d'une bordeuse ou d'une ponceuse à bande manuelle en faisant des mouvements semi-circulaires de gauche à droite.

■ PARQUETS NEUFS :

Poncer avec un papier de verre très fin (grain 150 à 220) en 2 passes avec un mouvement circulaire dans le sens des aiguilles d'une montre.

■ DÉPOUSSIÉRER SOIGNEUSEMENT

après le ponçage à l'aide d'un aspirateur puissant, puis en passant une serpillière humide.



Décaper pour remettre le bois à nu

Le décapage permet de remettre à nu des bois dont vous voulez changer la finition : trop foncée, abimée, tachée.

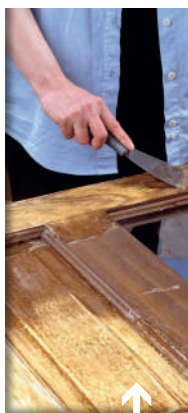


→ Les bois peints, lasurés, vernis

DECAPANT EN GEL

Décapage en profondeur des couches épaisses superposées de revêtements filmogènes. Ne pas appliquer sur supports plastiques. Appliquer en couches épaisses, à l'aide d'un pinceau. Laisser agir de 5 à plusieurs dizaines de minutes selon le type de revêtement et le nombre de couches.

“Les boues” de décapage s'éliminent avec une spatule ou un grattoir (utiliser une brosse nylon sur les reliefs ou moulures). Rincer à l'eau à l'aide d'une éponge humide. Laisser sécher complètement avant traitement ou finition.



Décapant surpuissant TOUS SUPPORTS

AXDkp

GEL
Anti-coulures

Action rapide et radicale sur tous revêtements

Agit sur tous supports

Gel anti-coulures

Ne contient pas de chlorure de méthylène



CONSEIL PRO



Sa texture Gel anti-coulures en fait le produit idéal sur les surfaces verticales.

Séchage	24h minimum
Rendement	1L = 4/6 m ²
Nettoyage	eau
Conditionnement	1L / 2.5L

Dangereux. Respecter les précautions d'emploi



DECAPANT SANS RINCAGE

Décapage en profondeur des couches épaisses superposées de revêtements filmogènes.

Ne pas appliquer sur supports plastiques.

Appliquer en couches épaisses, à l'aide d'un pinceau.

Laisser agir de 5 à plusieurs dizaines de minutes selon le type de revêtement et le nombre de couches.

Le décapant transforme le revêtement en déchets secs non collants.

Ces résidus s'éliminent facilement.

Il est inutile de rincer. Un traitement ou une finition peut être appliquée se faire 1h après le décapage.



Décapant surpuissant BOIS

AXDkpsec

Sans
RINCAGE

Action rapide et radicale sur tous revêtements

Formule résidus secs : nettoyage facile

Sans rinçage : ne détériore pas le bois

Sans chlorure de méthylène



Séchage	1h
Rendement	1L = 4/6 m ²
Nettoyage	eau
Conditionnement	1L / 2.5L

Dangereux. Respecter les précautions d'emploi

Protéger le bois des insectes

Traiter les bois intérieurs, contre les insectes à larves xylophages et les termites, est vivement conseillé pour protéger les bois sains et éradiquer les larves et insectes des bois infestés.

Les bois doivent être propres, secs et débarrassés de toutes traces de cires, vernis, vitrificateurs, peintures par ponçage ou décapage :

TRAITEMENT PRÉVENTIF : BOIS SAINS OU NEUFS

Badigeonner le produit abondamment sur toutes les faces du bois. Répéter l'opération.

Laisser sécher avant d'appliquer toute finition.

TRAITEMENT CURATIF : BOIS ATTAQUÉS

Sur les bois de faible section badigeonner en 3 couches ou pulvériser en surface sur toutes les faces du bois en insistant sur les parties « piquées ».

Sur les bois de section > 5 x 10 cm, positionner des injecteurs tous les 30 cm en quinconce (percer avec une mèche de 10 mm), injecter le produit puis appliquez-le par pulvérisation ou badigeonnage sur toute la surface.

LE CONDITIONNEMENT EN SPRAY DE 400ML EST ÉQUIPÉ D'UNE AIGUILLE POUR INJECTER LE PRODUIT DANS LES TROUS DE SORTIE D'INSECTES.

TRAITEMENT meubles, parquets, boiseries

TX201

Compatible avec toutes les finitions

Non gras

Séchage rapide

Efficacité garantie 20 ans



Séchage	Entre 2 couches 1 heure - Recouvrable par une finition 24 heures
Rendement	Préventif 1 L = 5 m ² - Curatif 1 L = 3 m ²
Nettoyage	White Spirit
Conditionnement	Spray - 400 ml - 1 L - 2,5 L

Dangereux. Respecter les précautions d'emploi

Reboucher le bois

PÂTE À BOIS

Pour les petites réparations : jusqu'à 10 mm de diamètre et 8 mm de profondeur

La pâte à bois PBEX rebouche les petits trous et masque les fissures des bois remis à nu.

Toujours préférer un ton légèrement plus foncé que le bois à réparer.

- Garnir l'orifice à l'aide d'une spatule ou au couteau.
- Pour les cavités importantes, appliquer une 1ère épaisseur de pâte à bois, laisser sécher et recommencer l'opération.
- Après séchage, poncer le surplus de pâte à bois et dépolir soigneusement.
- Appliquer teinte, vernis, vitrificateur, huile ou cire.

PÂTE À BOIS

PBEX

Phase aqueuse,
sans odeur gênante

Réparations solides
et durables

Excellente reprise à
la teinte : finition parfaite



Naturel

Chêne foncé

Merisier

Chêne clair

Chêne moyen

Blanc

Séchage 1h à 3h (selon épaisseur)

Nettoyage Eau

Conditionnement 50gr / 250gr

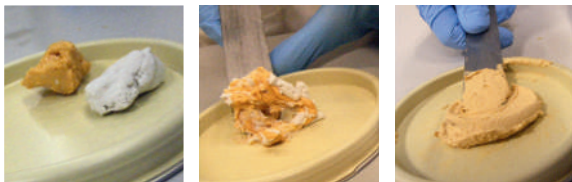
Dangereux. Respecter les précautions d'emploi

Reconstituer le bois

MASTIC À BOIS

Le mastic MBEX permet de réaliser des réparations importantes du bois : trous et fissures larges et profonds, de réparer des bois détériorés par les insectes, de reconstituer des parties manquantes de bois

Le mastic MBEX est un bi-composant composé de deux parties à mélanger. Dosez au plus juste la même quantité de BASE A + DURCISSEUR B.



Bien mélanger à l'aide d'un couteau à reboucher. Seule la partie A est teintée pour donner la teinte finale. Le mélange est prêt lorsque la couleur est bien homogène ; le mastic est alors un petit peu collant, attendre quelques minutes avant de l'appliquer pour faciliter sa mise en œuvre.



Pour une réparation importante ou la reconstitution d'une partie manquante, il est conseillé de réaliser un coffrage et de renforcer la réparation avec un clou. Garnir généreusement la partie à réparer à l'aide d'une spatule ou au couteau.

Le mélange se travaille longtemps avant durcissement, il est facile de modeler le produit après la pose.

Après séchage, poncer le surplus de pâte à bois à l'abrasif grain 120 et dépolisier soigneusement.

Préparez la quantité nécessaire aux réparations : après durcissement le produit ne peut plus être utilisé.



MASTIC À BOIS

MBEX

Rebouche, répare et reconstitue des parties manquantes de bois

Excellente adhérence : pas de décollement

Forte résistance aux chocs et aux agressions extérieures

Naturel

Chêne clair

Chêne moyen

Chêne foncé

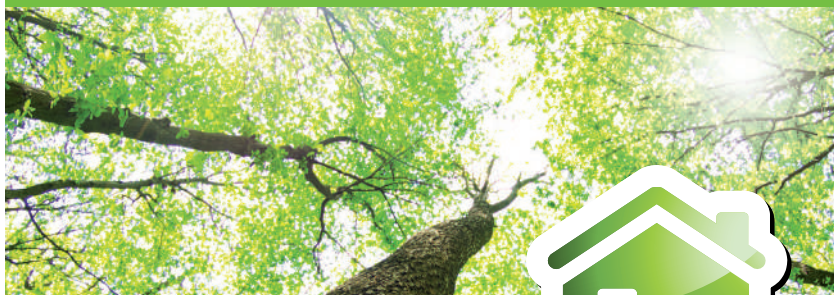


Facile, mélange à 50/50
Se travaille longtemps avant durcissement

Séchage	2h à 3h (selon épaisseur)
Nettoyage	Acétone
Conditionnement	200ml (100ml + 100ml)

Dangereux. Respecter les précautions d'emploi

Une DÉMARCHE INNOVANTE



La 1^{ère} gamme de produits
Bois intérieurs

HABITAT DURABLE

UN ENGAGEMENT : Des produits qui conjuguent haute technicité et impact sur l'environnement réduit. Des tests de performances basés sur les normes européennes pour le prouver.



PROCONFORT

Une formulation phase aqueuse issue de notre R&D qui allie haute technicité et confort d'utilisation.



Qualité de l'air intérieur

Formules sélectionnées pour leurs très faibles émissions de COV, classées A+

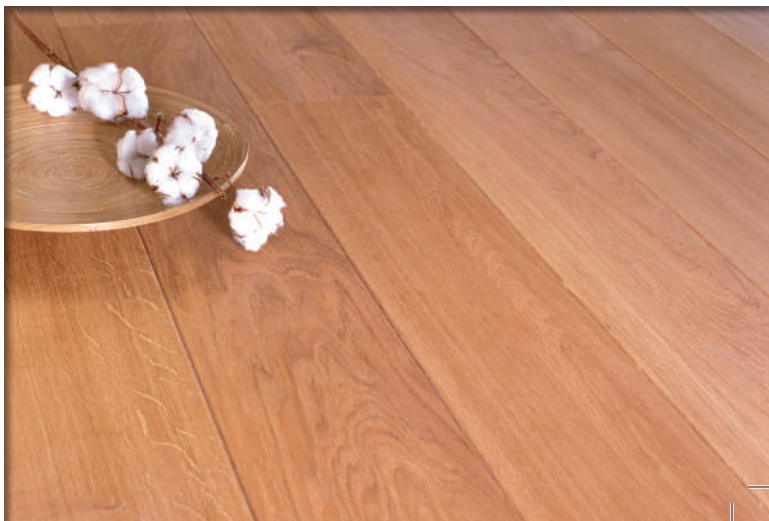
FDES

Utilisation dans les éco-contructions



**DÉCORER
ET PROTÉGER**

LES PARQUETS



Les Besoins d'un parquet



→ Etre protégé

Protéger son parquet c'est
lui donner des propriétés de :



**RÉSISTANCE
À L'USURE**



**RÉSISTANCE
AUX TACHES**



**RÉSISTANCE AUX
CHOC ET RAYURES**



**RÉSISTANCE AU
JAUNISSEMENT**

→ Etre mis en valeur

par une protection révélant
sa beauté naturelle



LES FINITIONS PARQUETS

Choisir la finition, c'est prioriser des critères :

→ Finition vitrifiée

- Résistance supérieure, durabilité,
- Diversité des aspects du brillant au mat en passant par le satiné,
- Entretien quotidien facilité.

→ Finition huilée

- Hydrofuge, anti tache et anti-humidité
- Mise en valeur du bois qui préserve ses caractéristiques naturelles de dureté et de souplesse
- Rénovation facile mais plus fréquente qu'avec une finition vitrifiée.



Précautions d'usage

Quelle que soit la finition choisie, toujours respecter les précautions d'usage qui sont les clés du secret d'une finition durable.



Les bois doivent être propres et secs (humidité du bois <10 %).



Ne pas remettre la pièce en usage intensif et ne pas replacer les tapis les premiers jours (attendre 10 jours pour un durcissement « à coeur » de la finition choisie).



Ne jamais traîner de meubles lourds.



Placer des patins de protection en feutre sous les pieds des meubles, tables et fauteuils.



Placer un tapis brosse ou un paillason devant la porte d'entrée pour retenir les gravillons.



Ne jamais laver le parquet à grandes eaux mais utiliser une serpillière bien essorée.



Utiliser exclusivement des produits d'entretien parfaitement adaptés au type de finition choisie (détergents neutres) et proscrire produits ammoniacés ou détergents abrasifs, etc...

PARQUETS VITRIFIÉS

→ Les étapes indispensables

1 ISOLER & BOUCHE PORER

Une 1^{ère} couche de primaire isolant est nécessaire pour :

- Bloquer les tanins,
- Boucher les pores du bois,
- Durcir les fibres du bois,
- Garantir l'adhérence de la finition choisie.

CHOISIR SON FOND DUR

FOND DUR TEINTE

Produit 2en1 pour isoler et teinter en 1 seule étape

- Mise en teinte sublimée avec des teintes classiques, modernes et des effets décoratifs

FOND DUR INCOLORE

Bouche pore formulé en phase aqueuse dans un souci de :

- Préservation de la santé des utilisateurs
- Réduction de l'impact environnemental
- Amélioration du confort d'application

2 PROTÉGER PAR UNE FINITION

(Finition d'antan à la cire, finition naturelle à l'huile ou finition vitrifiée)

Une 2^{ème} et 3^{ème} couches de finition permettent de résister :

- A l'abrasion,
- Aux chocs et aux rayures,
- A l'eau & aux taches,
- Aux U.V.

1^{ère} couche : les fonds durs

ISOLER ET DÉCORER EN 1 ÉTAPE



Stabiliser le support pour garnir les fibres du bois et réguler sa porosité (bouche-porer) avant l'application d'une finition est une étape primordiale pour obtenir un résultat parfait.

- Choisir une teinte du nuancier pour personnaliser votre parquet ou préférer l'incolore pour préserver l'aspect naturel et réchauffer le bois.
- Appliquer 1 couche régulière au spalter ou au rouleau. Procéder à un léger ponçage au papier de verre (grain 180-220) et dépoussiérer avant l'application de la finition choisie.
- Pour obtenir une teinte plus dense, répéter l'opération.

**POUR APPRÉCIER LE RENDU FINAL, FAITES UN ESSAI
AU PRÉALABLE SUR UNE LAME DE PARQUET.**

Le Primaire 2en1 est compatible avec toutes les finitions (vitrificateurs, huiles, cires) dont il garantit l'adhérence et décuple les performances d'imperméabilité et de résistance aux taches.

PRIMAIRE fond dur teinté

PX302

Isole et teinte
en 1 seule opération
Bloque les tanins
Sans trace de reprise



CLASSIQUES

Chêne blond

Chêne

Chêne foncé

MODERNES

Jatoba

EFFET DÉCO

Grisé

Séchage	Sec au toucher : 30mn - Recouvrable / égrenable : 2h
Rendement	10 à 12 m ² /L
Nettoyage	white spirit
Conditionnement	1L

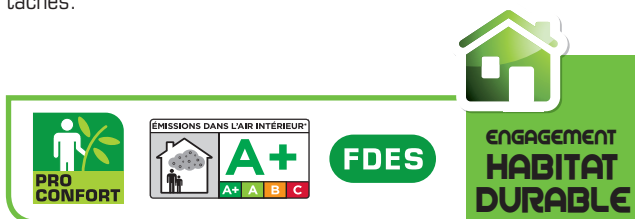
Dangereux. Respecter les précautions d'emploi

ISOLER ET CONSERVER LA TEINTE NATURELLE DU BOIS

Stabiliser le support pour garnir les fibres du bois et réguler sa porosité (bouche-porer) avant l'application d'une finition est une étape primordiale pour obtenir un résultat parfait.

- Appliquer 1 couche régulière au spalter ou au rouleau. Procéder à un léger ponçage au papier de verre (grain 180-220) et dépoussiérer avant l'application de la finition choisie.

Le fond dur PX303 est compatible avec toutes les finitions (vitrificateurs, huiles, cires) dont il garantit l'adhérence et décuple les performances d'imperméabilité et de résistance aux taches.



PRIMAIRE fond dur incolore

PX303

Très faible émission de COV
Ne modifie pas
la teinte du bois
Grand confort d'application



Séchage	Sec au toucher : 30mn - Recouvrable / égrenable : 2h
Rendement	10 à 12m²/L
Nettoyage	eau
Conditionnement	1L / 2.5L

Dangereux. Respecter les précautions d'emploi

2^{ème} et 3^{ème} couche : les vitrificateurs

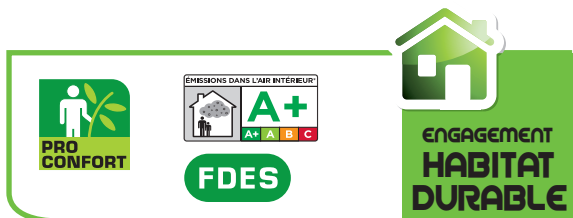
→ **La finition la plus résistante**



PIÈCES À VIVRE ET CHAMBRE

Vitrificateur VX302i, pour une finition invisible, destiné à être utilisé dans les pièces à vivre et chambres. Compatible toute essences de bois pour parquets.

- Au préalable, Réaliser un égrenage au grain 120 puis dépeussier la surface.
- Appliquer 2 à 3 couches au rouleau ou au spalter dans le sens du veinage du bois en croisant les passages et en égalisant. Pour une finition parfaite, effectuer un léger égrenage entre couches et dépeussier.
- 10 jours après application du vitrificateur, occuper les lieux avec précautions. Ne pas utiliser de détergents agressifs.



VITRIFICATEUR invisible

VX302i

- Résiste aux taches et aux rayures
- Effet bois brut
- Grand confort d'application : faible odeur, séchage rapide



Séchage	Recouvrable/ égrenable : 1h
Rendement	15 m ² /L
Nettoyage	eau
Conditionnement	1L / 2.5L

Dangereux. Respecter les précautions d'emploi

PIÈCES À VIVRE, ESCALIERS

Vitrificateur VX303 pour un usage intensif, destiné à être utilisé dans les pièces à vivre et escaliers.

Compatible avec toutes essences de bois pour escaliers, parquets, boiseries intérieures subissant de fortes contraintes.

- Au préalable, appliquer une couche de fond dur PX302 ou PX303,
- Appliquer dans le sens des fibres du bois une couche garnie & régulière de vitrificateur au spalter ou au rouleau,
- Après séchage, procéder à un léger ponçage au papier de verre (grain 150-180), puis dépoussiérer soigneusement.
- Appliquer une 2ème couche de la même façon que la 1ère.



VITRIFICATEUR usage intensif

VX303

Protection très haute performance
Résistance renforcée aux rayures,
à l'abrasion, aux produits domestiques
Grand confort d'application :
faible odeur, séchage rapide



Séchage	Recouvrable / égrenable : 3 heures
Rendement	10 à 12 m ² /L
Nettoyage	eau
Conditionnement	1L / 2.5L / 5L

Dangereux. Respecter les précautions d'emploi

Huile, la finition naturelle



HUILE

Finition hydrofuge qui préserve l'aspect naturel du bois, l'huile nourrit et sature le bois en profondeur pour le régénérer et l'imperméabiliser.

- Appliquer une couche régulière et garnie à la brosse ou au rouleau. Laisser pénétrer 20 minutes et ré-essuyer la surface avec un chiffon de coton en mouvements circulaires uniformes. Pour faciliter l'essuyage, travailler par petites zones.
- Selon l'absorption du bois, il est possible d'appliquer une 2ème couche au bout de 12 heures. Pour vous assurer que votre parquet est suffisamment huilé, faites couler quelques gouttes d'eau dessus : si celles-ci perlent en surface, l'imprégnation est réussie ; si elles sont absorbées, repassez une couche d'huile et refaites le test.

LA FRÉQUENCE D'ENTRETIEN S'EFFECTUE SELON L'IMPORTANCE DE LA SOLLICITATION DES PARQUETS, MAIS IL EST CONSEILLÉ AU MINIMUM 2 FOIS PAR AN.

A noter : il est possible de vitrifier un parquet imprégné avec l'Huile pour Parquet HPX : celle-ci sera totalement éliminée après un ponçage à blanc du parquet.

HUILE pour parquets

HPX

- A base d'huiles naturelles
- Nourrit le bois en profondeur
- Hydrofuge et protège des taches



Naturel

Séchage	6 heures en essuyé
Rendement	10 à 12 m ² /L
Nettoyage	White-spirit
Conditionnement	1L / 2.5L

Dangereux. Respecter les précautions d'emploi



**DÉCORER
ET PROTÉGER**

**LES MEUBLES,
BOISERIES ET LAMBRIS**



Protéger les bois intérieurs



→ **Besoin des bois d'intérieur : meubles, boiseries, lambris, plans de travail**

- Être protégé des taches, des chocs et des rayures
- Avoir un entretien facile
- Conserver leur esthétique et être mis en valeur

→ **Choisir sa finition c'est prioriser ses critères**

- **Vernis** : excellente résistance aux chocs et aux rayures, durabilité, diversité des teintes et aspects (mat, satiné), entretien quotidien facile.
- **Huile-cire** : excellente résistance à l'humidité et aux taches : idéale dans les pièces humides, cuisine ou salle de bain. Finition huilée mat qui met en valeur la beauté du bois. Rénovation facile mais plus fréquente qu'avec un vernis.
- **Peinture** : excellente résistance aux taches et rayures. Large choix de teintes, masque le veinage du bois.





→ Huiler plans de travail, meubles

HUILE-CIRE

Huile-cire très résistante à l'humidité et aux taches, elle protège parfaitement les meubles et plans de travail dans votre cuisine ou votre salle de bain.

Son entretien facile par simple ré-application facilite l'entretien. Sa finition huilée met en valeur le bois.

- Les bois doivent être propres et secs.
- Appliquer 2 à 3 couches régulières dans le sens des fibres du bois.
- Egrenner légèrement entre les couches au papier de verre (grain 150-180), puis dépoussiérer.
- Application au rouleau ou au pistolet possible sur grandes surfaces.

HUILE-CIRE Plans de travail et meubles

HMX

Haute protection contre les taches, l'eau, les produits domestiques

Aspect bois brut

Apte au contact occasionnel avec les aliments



**ENGAGEMENT
HABITAT
DURABLE**



Naturel

Séchage	Recouvrable / égrenable : 1h - Complet : 24h
Rendement	12 m ² /L
Nettoyage	eau
Conditionnement	0.5L / 1L

Dangereux. Respecter les précautions d'emploi

Protéger les meubles et lambris



VERNIS INTÉRIEUR

Vernir vos meubles & boiseries intérieurs permet d'assurer une excellente résistance aux chocs et aux U.V. et de les protéger des taches et des rayures.

C'est aussi décorer vos boiseries pour mettre en valeur les couleurs et le veinage du bois.

- Les bois doivent être propres et secs.
- Appliquer 2 à 3 couches régulières dans le sens des fibres du bois.
- Egrener légèrement entre les couches au papier de verre (grain 150-180), puis dépoussiérer.
- Application au rouleau ou au pistolet possible sur grandes surfaces.

VERNIS INTÉRIEUR

VX401

Haute résistance aux taches et rayures

Grand confort d'application : faible odeur, séchage rapide

Idéal pour personnaliser la décoration



MAT / SATIN

Incolore

Chêne clair

Chêne moyen

Chêne foncé

Blanc cérusé

Gris vieilli



Séchage	Recouvrable / égrenable : 3h - Complet : 24h
Rendement	12 à 14 m ² /L
Nettoyage	white spirit
Conditionnement	1 L / 2,5 L

Dangereux. Respecter les précautions d'emploi





**CECIL PRO, C'EST AUSSI
UNE GAMME DE PRODUITS
EXTÉRIEURS POUR :**

- PRÉPARER, TRAITER ET DÉCORER L'EXTÉRIEUR
- PROTÉGER LES AMÉNAGEMENTS EXTÉRIEURS



RÉFÉREZ-VOUS
AU GUIDE BOIS
EXTÉRIEURS

Code: 046930
Création et réalisation : *Jatal!* - Document, photos et illustrations non contractuels. Photos : Corbis/Papazian/Beatworks/Shutterstock.
Copyright : BILLIOTE Estelle - CNDB / DONZE Philippe - KLOSTER Caroline - CNDB / DUMONT Grégoire - 02/2022



85 Avenue Marius BERLIET
ZI Chapotin - 69970 Chaponnay
Service technique : 03 84 35 01 11

www.cecil.fr

